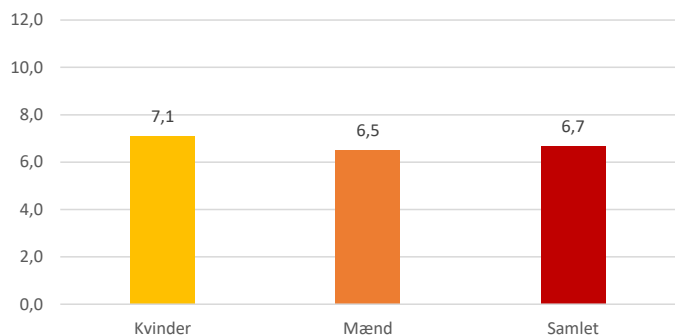


Profil af en årgang DTU for:

diplomingeniør, diplomingeniør, 2020

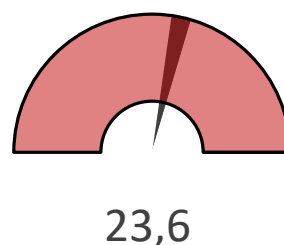
Antal optagne
1239

Adgangsgivende kvotient (gennemsnit)

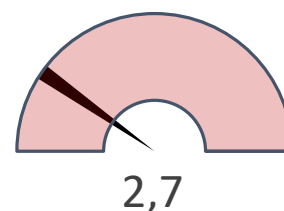


Heraf kvinder
26%

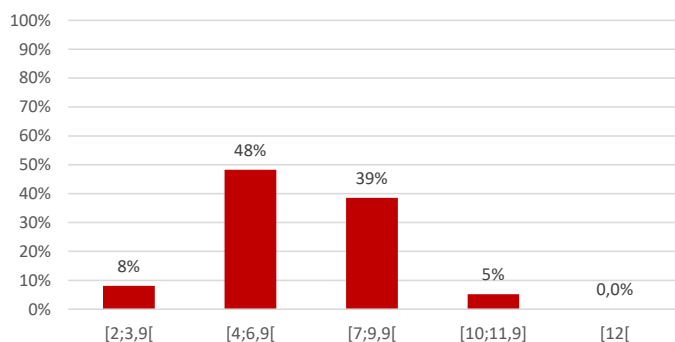
Gennemsnitlig alder ved studiestart



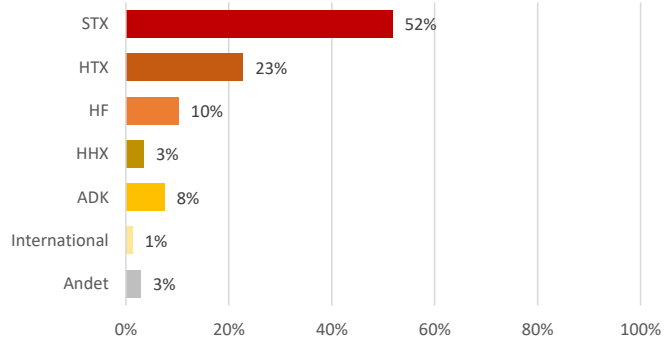
Alder på adg.eksamen



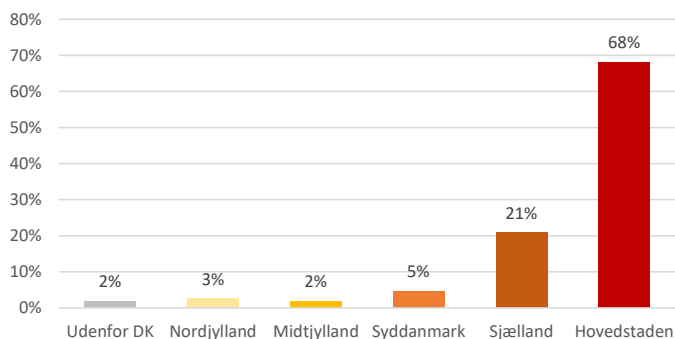
Fordeling af adgangsgivende karakter



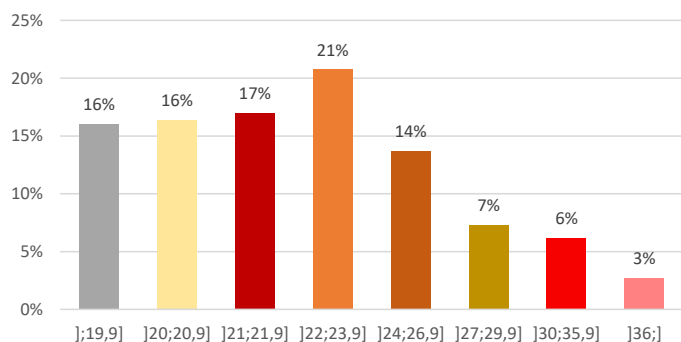
Adgangsgivende eksamen



Region for adgangsgivende institution



Aldersintervaller for optagene



Denne profil indeholder deskriptiv statistik om de forskellige års optag på bacheloruddannelsen i teknisk videnskab (civilbachelor) og diplomingeniøruddannelsen.

Formålet med profilen er at beskrive nogle af de nyoptagnes karakteristika i form af deres uddannelsesmæssige, geografiske og aldersmæssige baggrund.

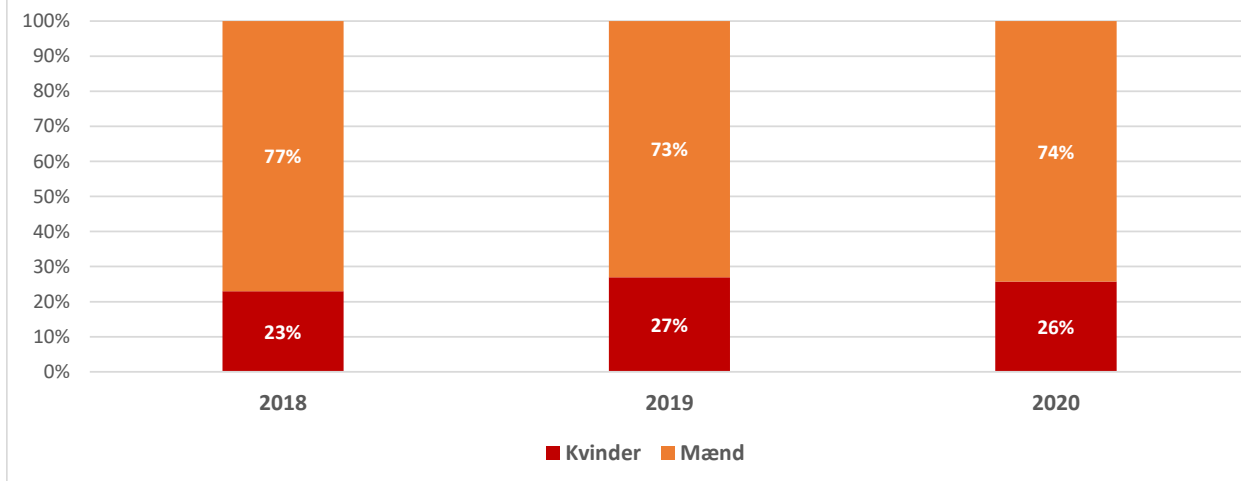
Talmaterialet i nærværende profil baserer sig på de oplysninger, som DTU registrerer om de studerende til brug for behandling af deres ansøgning om optagelse.

Perioden 2018-2020

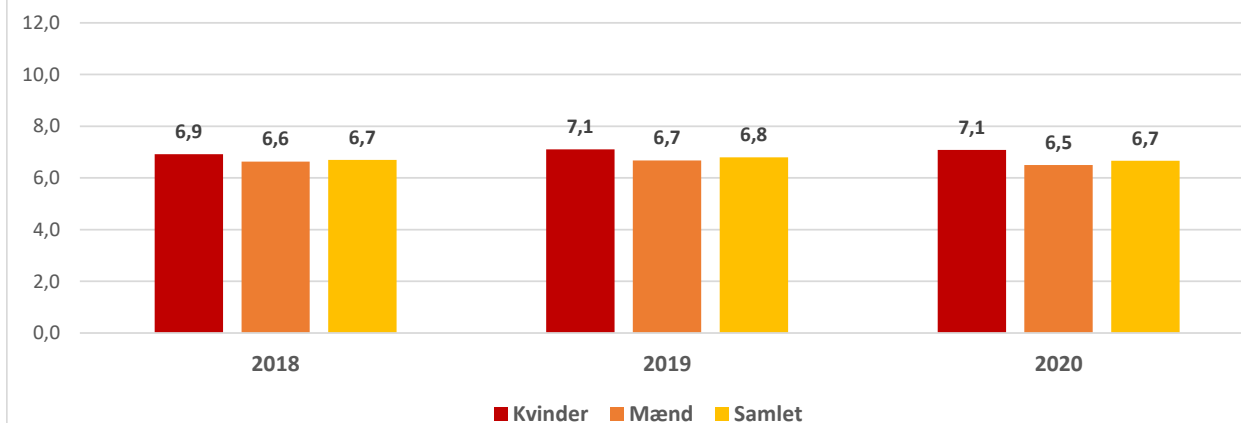
Optag for diplomingeniør, diplomingeniør

	2018	2019	2020	Udvikling 2018-2020
Antal	1296	1320	1239	-57
Udvikling i %		2%	-6%	-4%

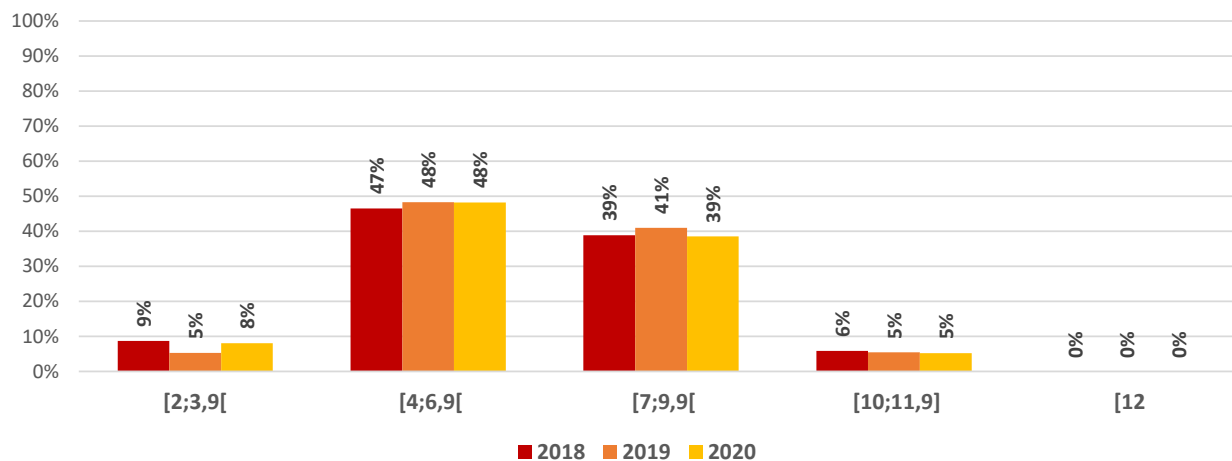
Kønsfordeling diplomingeniør, diplomingeniør



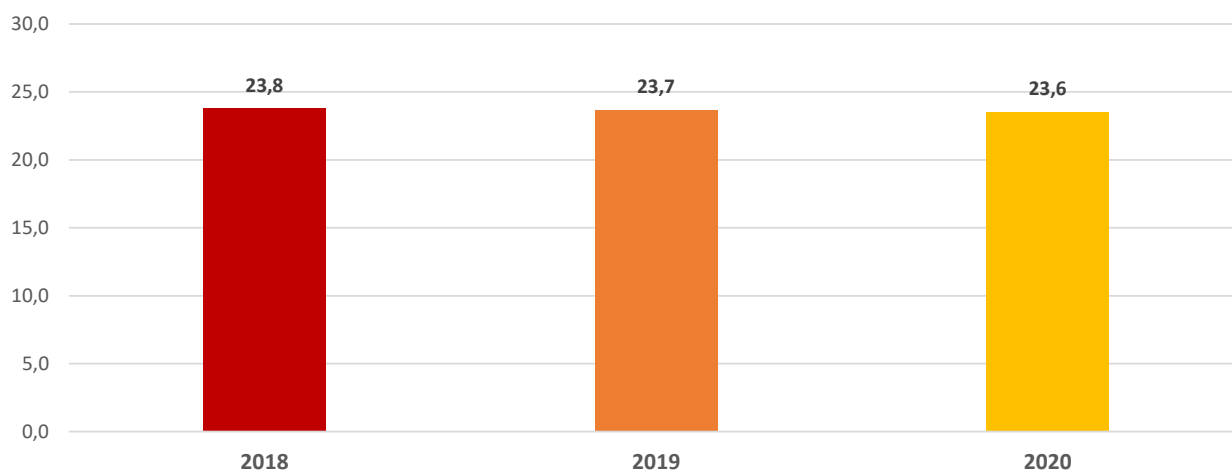
Adgangsgivende gennemsnit fordelt på køn diplomingeniør, diplomingeniør



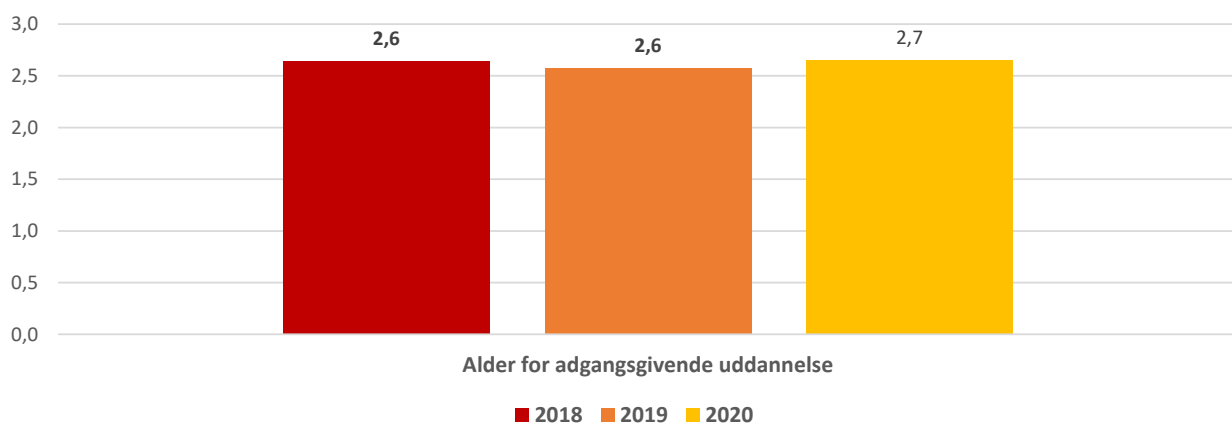
Adgangsgivende gennemsnit grupperet diplomingeniør, diplomingeniør



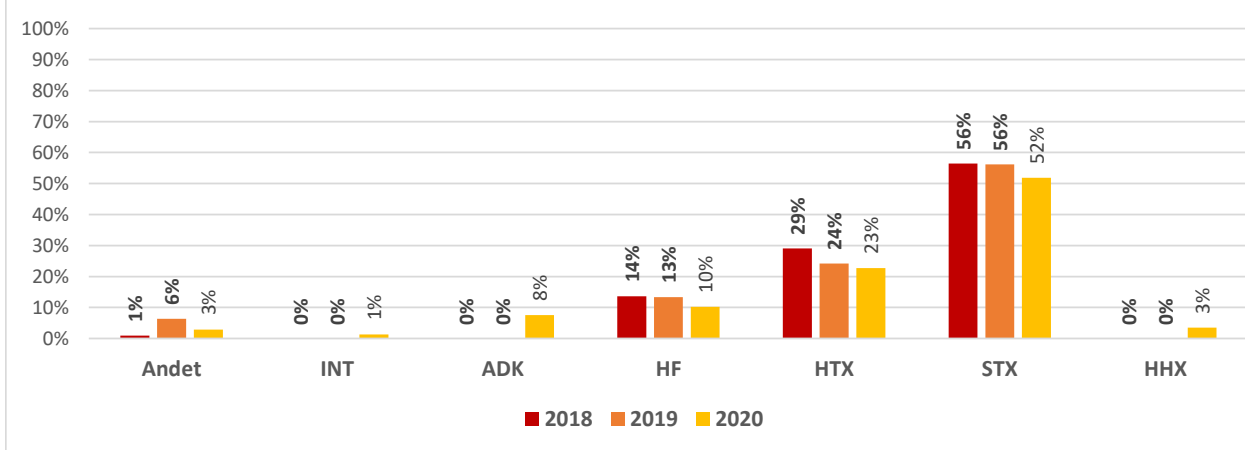
Gennemsnitlig alder ved studiestart diplomingeniør, diplomingeniør



Alder på adgangsgivende eksamen ved studiestart diplomingeniør, diplomingeniør



Adgangsgivende eksamen fordelt på grupper diplomingeniør, diplomingeniør



Optag fordelt på region diplomingeniør, diplomingeniør

