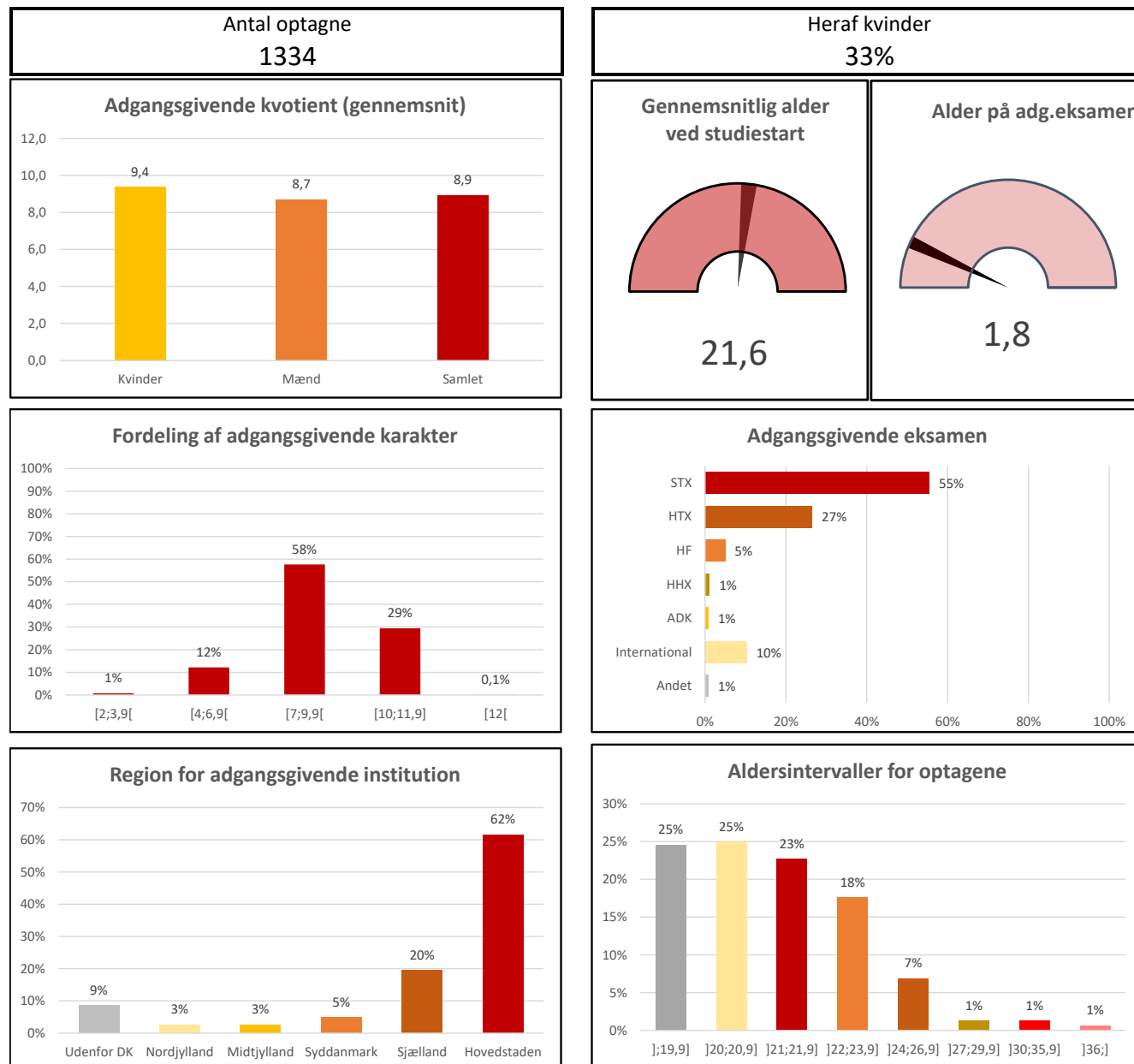


## Profil af en årgang DTU for:

*civilbachelor, 2021*



Denne profil indeholder deskriptiv statistik om de forskellige års optag på bacheloruddannelsen i teknisk videnskab (civilbachelor) og diplomingeniøruddannelsen. Formålet med profilen er at beskrive nogle af de nyoptagnes karakteristika i form af deres uddannelsesmæssige, geografiske og aldersmæssige baggrund. Talmaterialet i nærværende profil baserer sig på de oplysninger, som DTU registrerer om de studerende til brug for behandling af deres ansøgning om optagelse.

## Perioden 2018-2021

### Optag for civilbachelor

	2018	2019	2020	2021	Udvikling 2018-2021
<b>Antal</b>	1272	1327	1533	1334	62
<b>Udvikling i %</b>		4%	16%	-13%	5%

