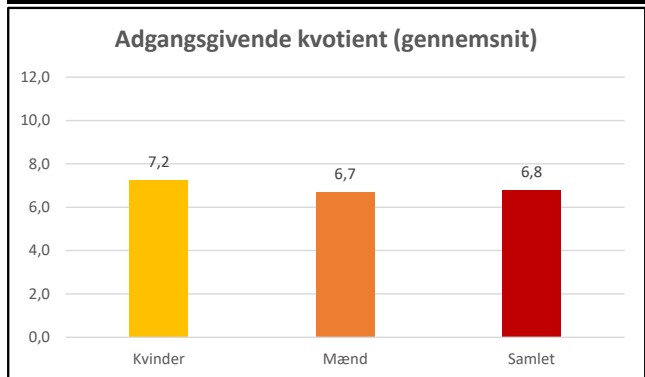
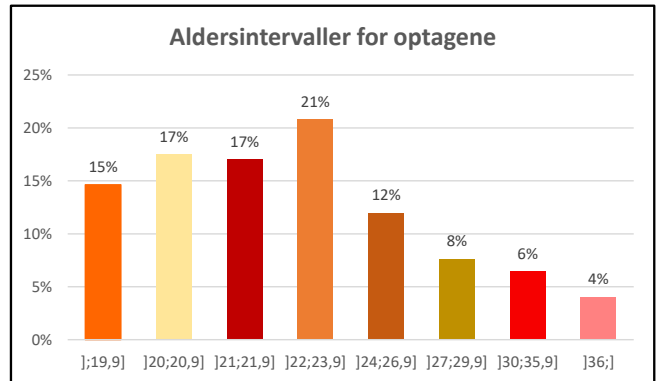
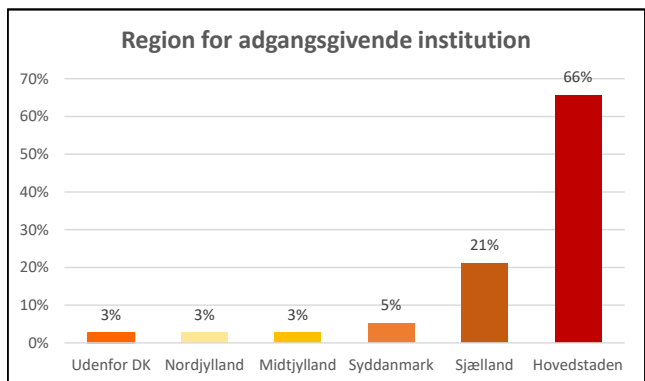
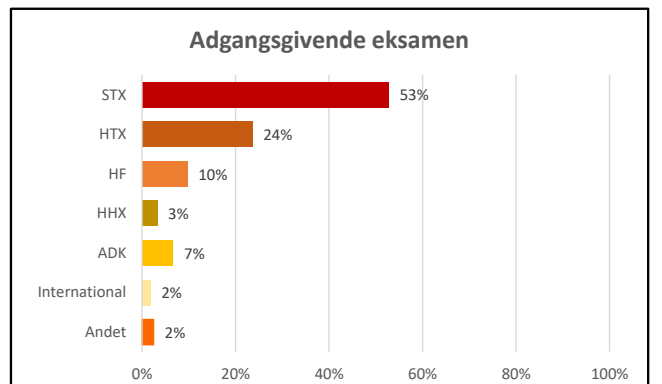
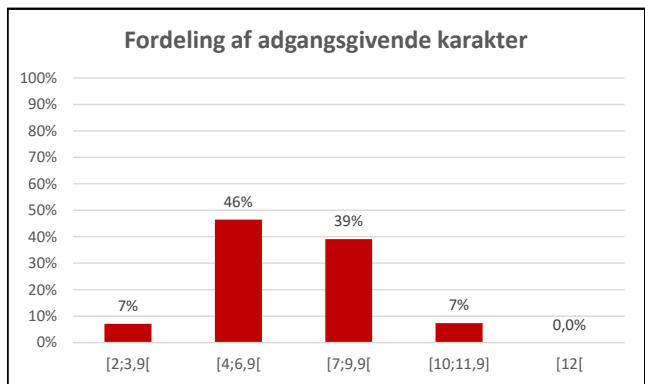
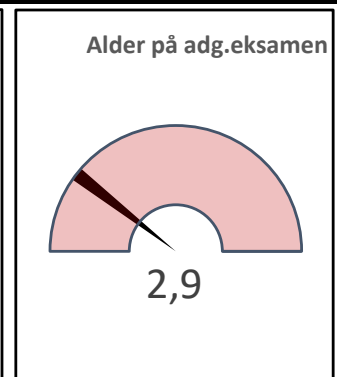
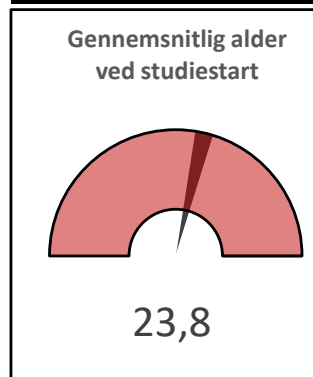


Profil af en årgang DTU for:
diplomingeniør, diplomingeniør, 2022

Antal optagne
1087



Heraf kvinder
26%

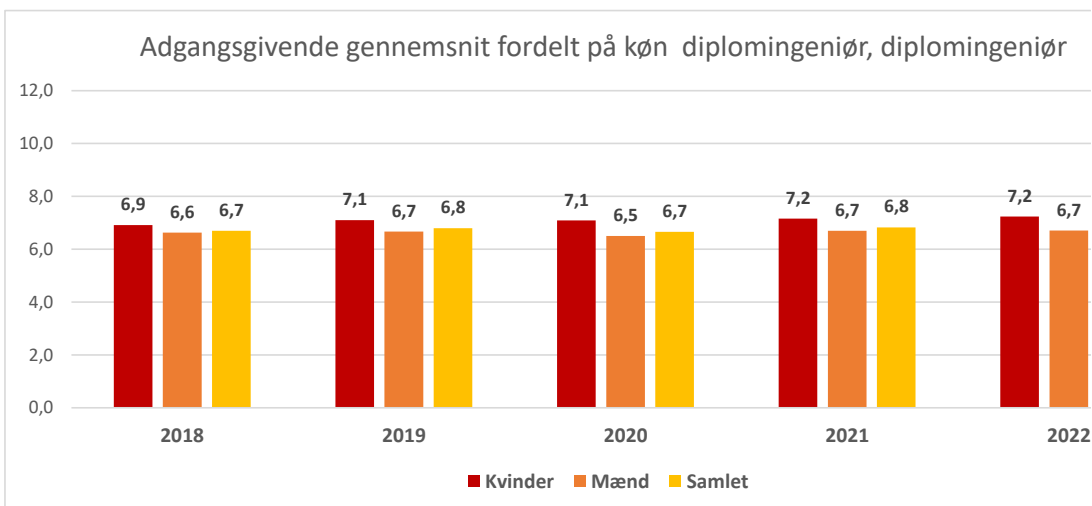
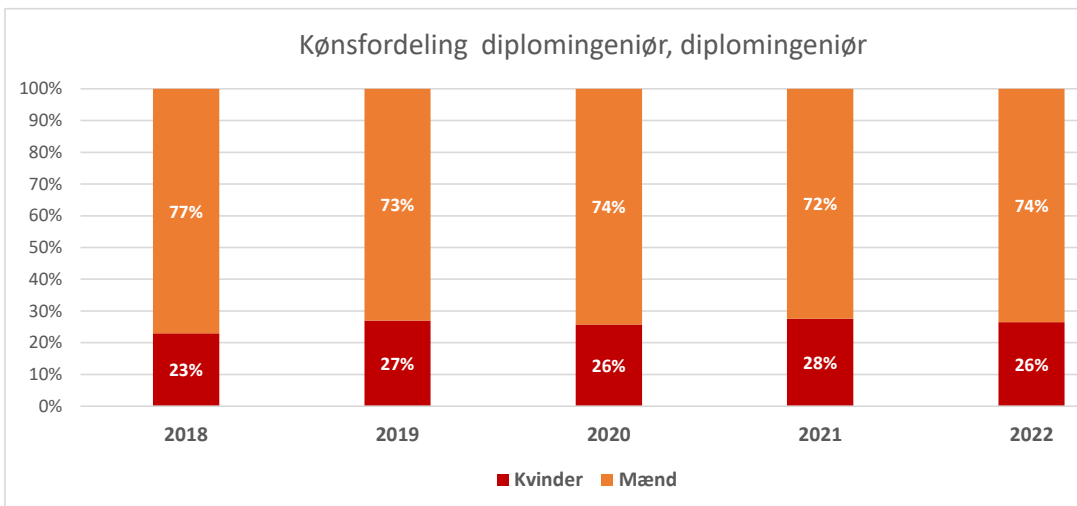


Denne profil indeholder deskriptiv statistik om de forskellige års optag på bacheloruddannelsen i teknisk videnskab (civilbachelor) og diplomingeniøruddannelsen. Formålet med profilen er at beskrive nogle af de nyoptagnes karakteristika i form af deres uddannelsesmæssige, geografiske og aldersmæssige baggrund. Talmaterialet i nærværende profil baserer sig på de oplysninger, som DTU registrerer om de studerende til brug for behandling af deres ansøgning om optagelse.

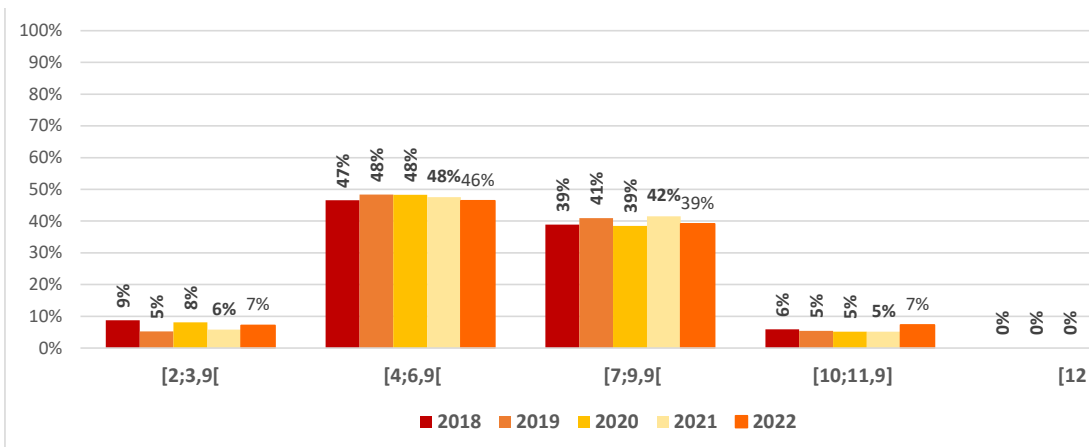
Perioden 2018-2022

Optag for diplomingeniør, diplomingeniør

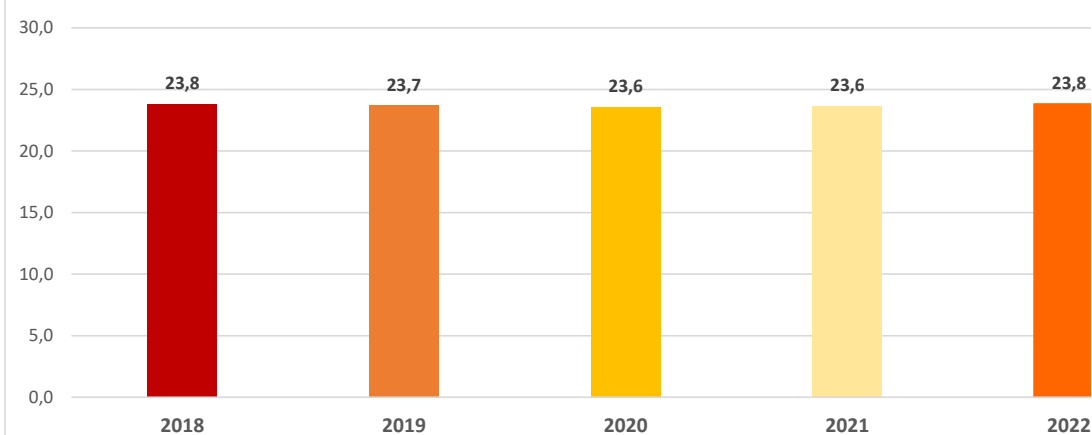
	2018	2019	2020	2021	2022
Antal	1296	1320	1239	1154	1087
Udvikling i %		2%	-6%	-7%	-6%



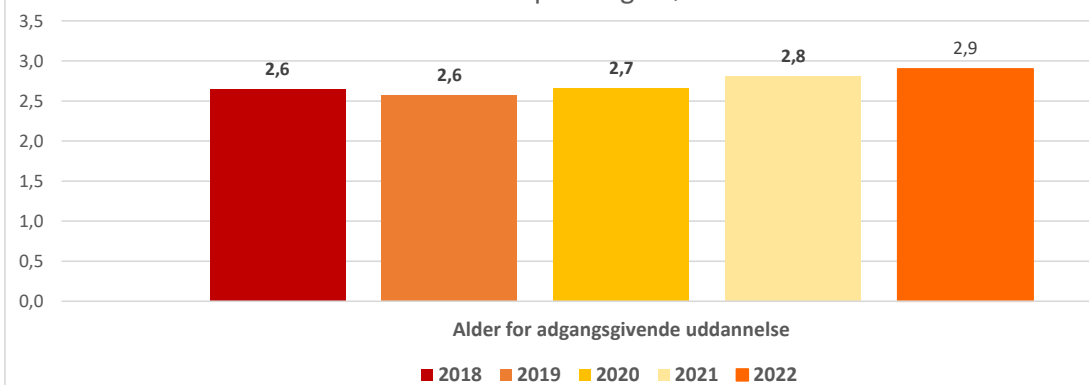
Adgangsgivende gennemsnit grupperet diplomingeniør, diplomingeniør



Gennemsnitlig alder ved studiestart diplomingeniør, diplomingeniør

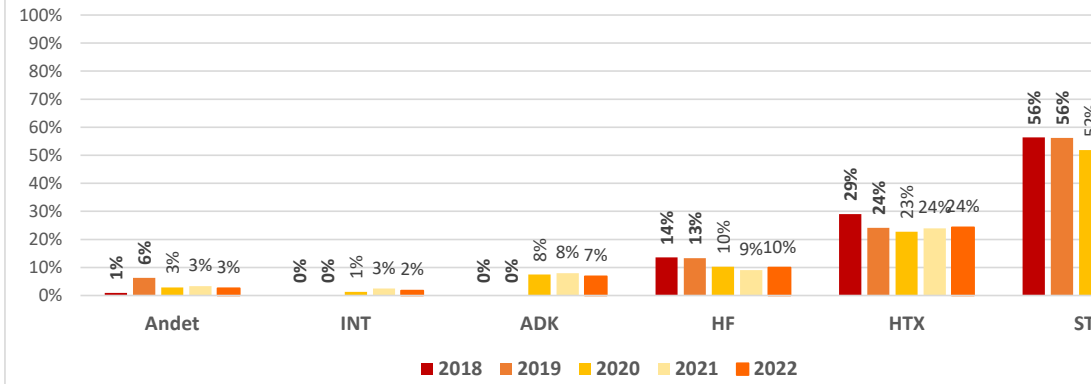


Alder på adgangsgivende eksamen ved studiestart diplomingeniør, diplomingeniør

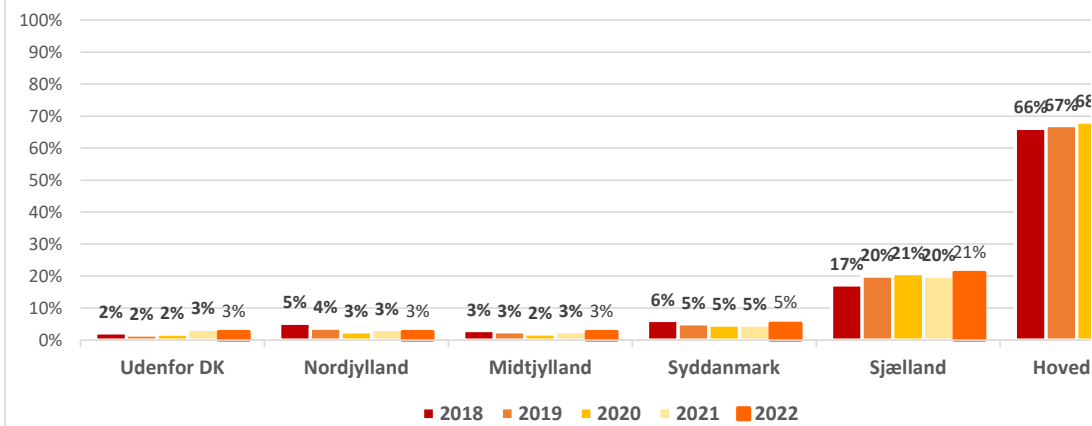


Adgangsgivende eksamen fordelt på grupper diplomingeniør, diplomingeniør

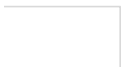
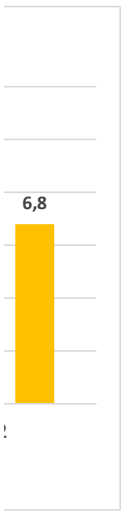
diplomingeniør



Optag fordelt på region diplomingeniør, diplomingeniør



Udvikling 2018-2022
-209
-16%



0% 0%



!

